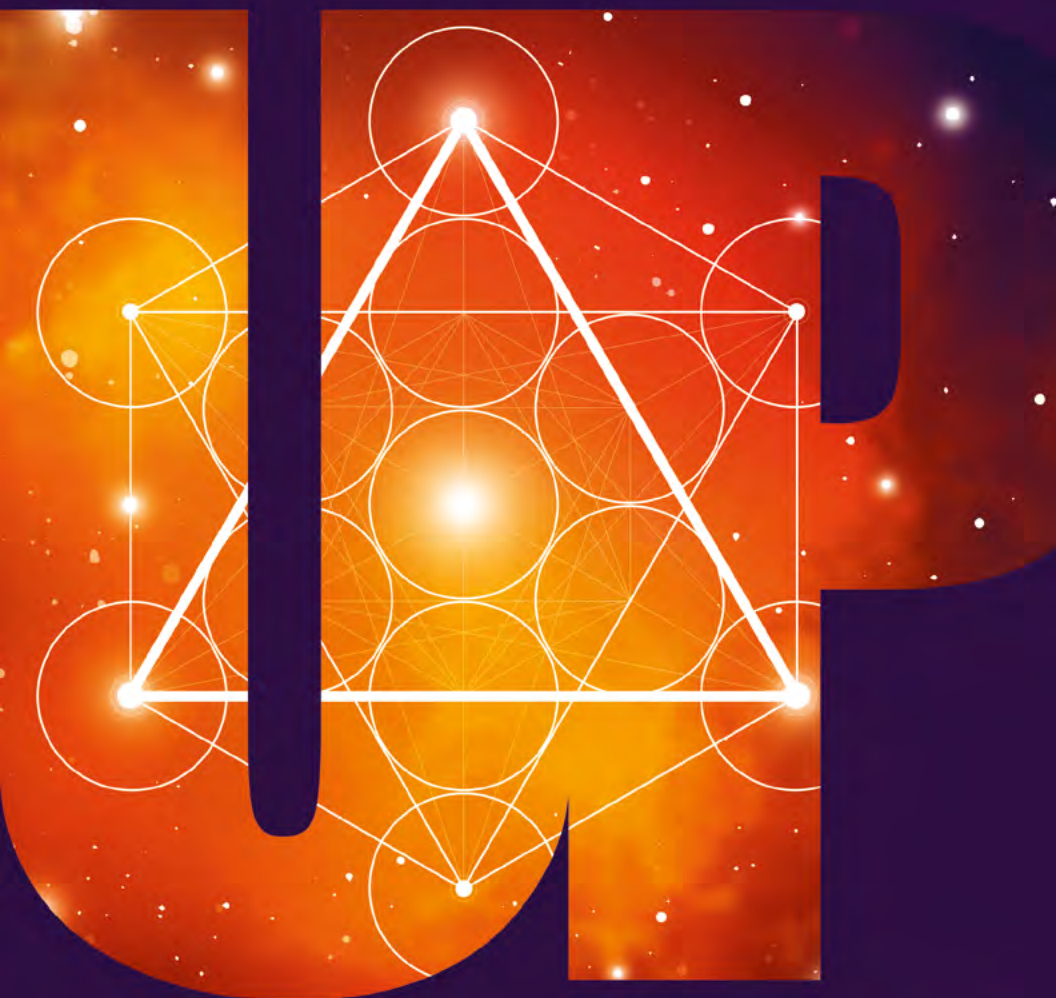


Adele Lamonica

L'ALTRANATOMIA

Appendice 4

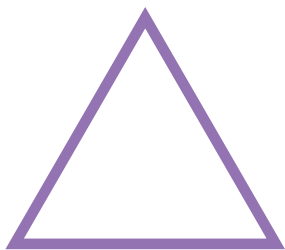
I QUATTRO ELEMENTI E LA QUINTA ESSENZA



UP GIORDANO BRUNO ED

I quattro elementi e la Quinta essenza coesistono in noi e muovono le dinamiche di creazione-preservazione-distruzione della Vita. I greci proposero l'esistenza di cinque elementi di base. Di questi, quattro erano gli elementi fisici – fuoco, aria, acqua e terra – di cui è composto il mondo intero. Gli alchimisti associavano quattro simboli triangolari per rappresentare questi elementi. **Il quinto elemento**, che va sotto una varietà di nomi, è più rarefatto dei quattro elementi naturali. Alcuni lo chiamano semplicemente Spirito. Altri lo chiamano Etere o Quintessenza (letteralmente “il quinto elemento” in latino).

Fuoco

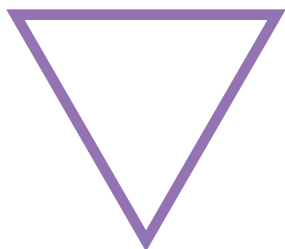


Considerato il primo elemento nato quando l'universo è stato creato. Trasformazione e purificazione. Può dare calore e abilitare la vita, e può anche bruciare e distruggere. Nel piano spirituale, il Fuoco sta per Luce e nel piano fisico è il Sole o la Fiamma. Archetipo maschile, stato attivo, attributi Yang. Seme di Bastone nei Tarocchi

L'elemento simboleggia l'incredibile energia, l'attività, la creatività, la passione, la libertà, il potere, l'amore, la visione, la rabbia, la forza, la volontà, l'assertività, il coraggio e il dinamismo. È associato alla stagione estiva e la sua direzione corrispondente è Sud.

I QUATTRO ELEMENTI E LA QUINTA ESSENZA

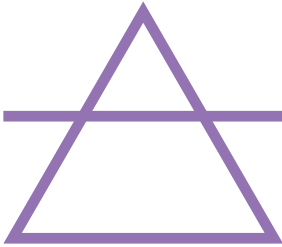
Acqua



L'acqua è accordata al potere di pulizia. È l'elemento simbolico di sognare, guarire, scorrere, la fluidità, la purificazione, la rigenerazione, la stabilità, la forza, il cambiamento, la fertilità, la devozione, la ricezione e l'amore incondizionato. Archetipo femminile, funzione intuitiva, lo stato passivo e attributi cinesi Yin. Seme di coppe nei tarocchi

Simboleggia la morte e la rinascita. È vivificante, ma può anche essere distruttivo. L'acqua dolce è sinonimo di vita e buona salute, mentre l'acqua inquinata / stagnante è un simbolo di cattiva salute. È associato alla stagione autunnale e alla direzione ovest.

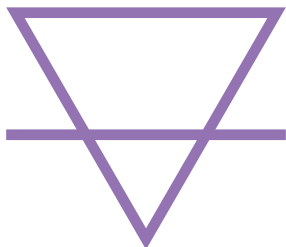
Aria



È associato al respiro della vita e attribuito al potere purificatore. Questa fonte di vita può anche, a volte, diventare una forza di terribile distruzione. Archetipo maschile, stato attivo, attributi Yang. Seme di spade nei Tarocchi

Simboleggia la comunicazione, l'intelligenza, la percezione, la conoscenza, l'apprendimento, il pensiero, l'immaginazione, la creatività, l'armonia e il viaggio. È associata alla stagione primaverile e la sua direzione corrispondente è Est.

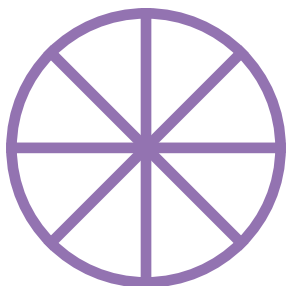
Terra



L'elemento Terra ha potere pulente. Archetipo femminile, funzione intuitiva, lo stato passivo e attributi cinesi Yin. Seme di denari nei Tarocchi.

Simboleggia prosperità, fertilità, stabilità, ordine, fondatezza, sostentamento, creatività, abbondanza fisica, nutrimento, solidità, affidabilità, sicurezza, permanenza, intuizione, introspezione e saggezza. La stagione relativa alla Terra è l'inverno e la direzione associata è Nord.

La Quinta Essenza



Lo Spirito, chiamato anche Akasha o Etere, è “L'elemento dello Spirito-Dio-Universo” Lo Spirito è un ponte tra il fisico e lo spirituale. Nei modelli cosmologici, lo spirito è la materia transitoria tra il regno fisico e il regno celeste: all'interno del microcosmo, lo spirito è il ponte tra corpo e anima.

UP GIORDANO BRUNO **ED**