



**LEGA
NAVALE
ITALIANA**
Sezione di Lodi

CORSO MOTORE



Nuovo Corso di meteorologia marina ideato per interpretare i fenomeni meteorologici marini e per orientarsi tra osservazioni locali, fonti ufficiali, siti web, app; inclusi esercizi di previsione e routing

Dal 11 al 28 SETTEMBRE 2023

ogni martedì e giovedì 20:30 - 22:30

6 sessioni di 2 ore ciascuna

lodi@leganavale.it

Come sarà oggi?

Mi posso muovere in sicurezza per rientrare stasera o per raggiungere una meta in giornata?

Sarà una navigazione piacevole per tutti o ci saranno troppa onda e vento e qualcuno rischierà il mal di mare?

Per la notte potrò stare in rada o meglio in porto?

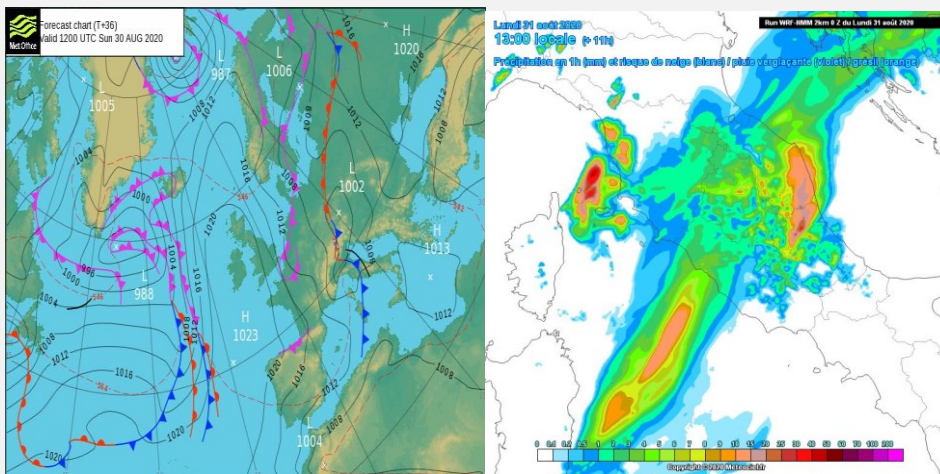
E nei prossimi giorni?

Come posso fare per programmare itinerari, tempi e soste per la mia crociera lunga o per il trasferimento della barca?

Queste sono in genere le domande che si pone chi vuole fare un fine settimana sereno o una breve vacanza in barca, oppure una vacanza di medio-lungo periodo, sia a vela che a motore:

chi vuole poter consultare fonti di informazione meteorologica sapendo scegliere le più affidabili per la sua zona di navigazione;

chi vuole avere gli strumenti per una consultazione critica e consapevole, senza fidarsi a occhi chiusi ... della prima app che capita!



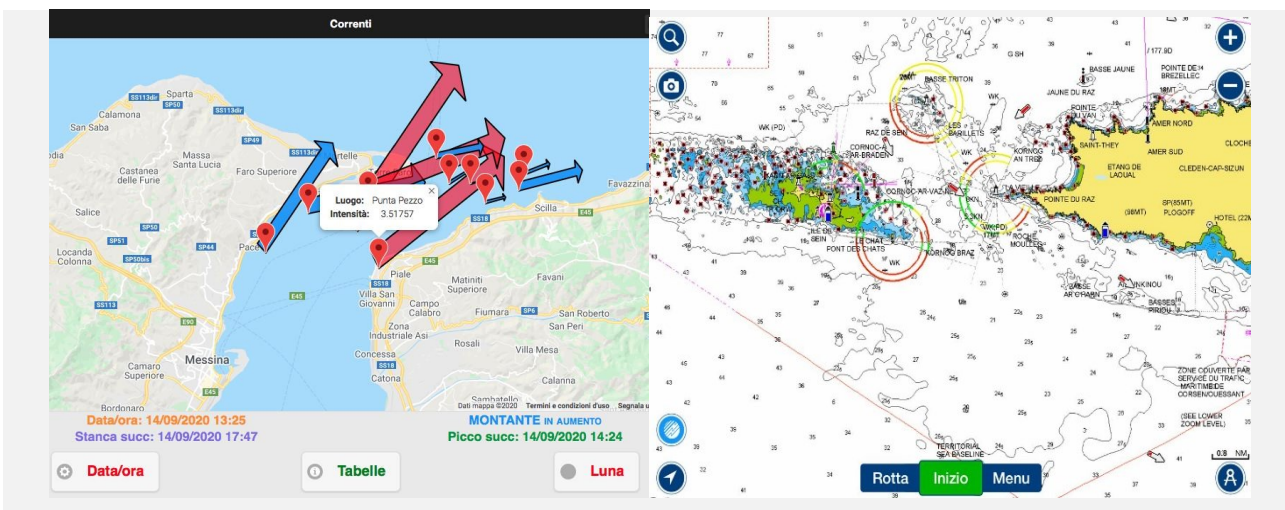
Il corso fornisce gli strumenti fondamentali per rispondere a queste domande e comprende:

- contributi teorici basilari, per capire i fenomeni meteo principali;
- esercitazioni pratiche, finalizzate all'analisi di carte sinottiche attuali, siti web e bollettini per trarne le informazioni meteo necessarie, integrandole con l'analisi di carte nautiche e piattaforme digitali di navigazione per poter scegliere i percorsi e i ridossi migliori;

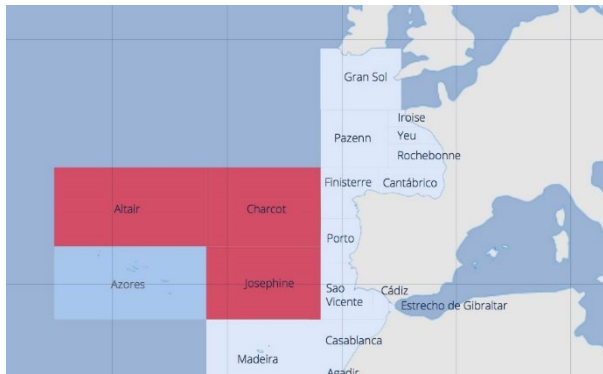


La prima parte del corso è focalizzata sui fenomeni locali di breve periodo e sulla lettura dei segnali di contesto (nubi, onda, visibilità, vento e brezze, influenza dell'orografia).

La seconda parte mira a realizzare un monitoraggio costante, prolungato e ragionato dell'evoluzione dei fenomeni, coordinato anche in questo caso con l'esame di piattaforme digitali di navigazione e carte nautiche



La realizzazione di un *routing* adeguato per navigazioni di medio-lungo periodo prevede la consultazione di siti web nazionali ed europei, per ottenere info-meteo sull'intero bacino del Mediterraneo e sull'Atlantico orientale (è da lì che arriva la gran parte delle perturbazioni che interessano i nostri mari).



La versione prevede

6 sessioni di 2 ore ciascuna:

n. 3 martedì 5-12-19 settembre ore 20:30 - 22.30

n. 3 giovedì 7-14-21 settembre ore 20.30 - 22.30

I partecipanti riceveranno via mail l'invito.

Riceveranno anche, sempre via mail, materiale di supporto alle lezioni, che potranno salvare e/o stampare.

Le sessioni comprendono:

- la teoria necessaria alla comprensione dei fenomeni
- analisi e commento di carte meteo attuali
- esercizi per il consolidamento della teoria
- analisi critica del panorama dell'offerta di infometeo sul web
- esercizi guidati di routing

Quota di iscrizione: € 120,00

Scrivi per iscrizioni a:

lodi@leganavale.it

Termine iscrizioni: 4 giugno 2023

- Il Corso avrà luogo se raggiunti un numero minimo di 6 partecipanti - in caso di non raggiungimento verrà fissata una nuova data
- Necessaria tessera LNI o di una federazione aderente al CONI in corso di validità

RICHIEDI INFORMAZIONI

LEGA NAVALE ITALIANA – SEZIONE DI LODI

Viale Pavia 28 - 26900 LODI

0371 31763

www.leganavalelodi.it

lodi@leganavale.it