

La nostra produzione SALUMI



Salame
Kg.0,6/0,7
€/kg.34,00



Salamini
File da 4 - kg.0,5ca
€/kg.30,00



Coppa
Confezione da
kg.0,80 ca
€/kg.25,00



Cotechino
Conf. da 1 o 2
kg.0,50 ca cad.
€/kg.18,50



Lardo
Confezione da
kg.0,30 ca
€/kg.15,00

La nostra produzione SALUMI



Salsiccia
Confezione da
kg.0,50 ca
€/kg.10,90



Salamelle
confezione da
kg.0,40 ca
€/kg.10,90

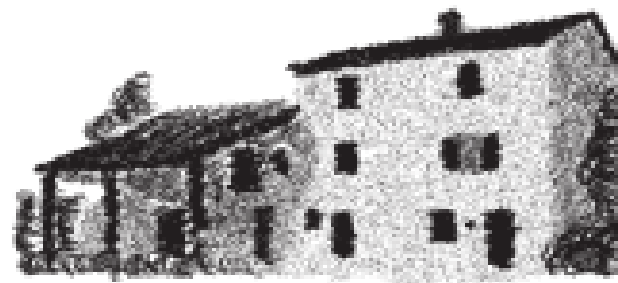


Salame di testa
Confezione da
kg.0,25 ca
€/kg.19,50

TUTTI i nostri salumi sono ottenuti **solo** dalla carne dei suini che alleviamo, macelliamo, trasformiamo e stagioniamo in Azienda.

I nostri salumi NON contengono né lattosio né glutine.

Azienda Agricola PUPPO STEFANO



Produzione e vendita salumi e carne suina
CONSEGNA A DOMICILIO
primo sabato di ogni mese
contributo spese €5
GRATUITA per ordini superiori a €30
Possibilità di pagamento con **BANCOMAT**

Febbraio 2023

Via Torrone, 22
27040 BOSNASCO (PV)

Tel: 0385-272253

Cell: 338-4318880

E-mail: info@agripuppo.com

Url: www.agripuppo.com

Seguiteci su



La nostra produzione – CARNE



Arrosto di coppa
conf. Kg.1,00 ca
€/kg.12,50



Arista con osso
conf. da kg.1,80 ca
€/kg.10,50



Lonza per arrosto
conf da kg.1,00ca
€/kg.13,00



Lonza a fettine
conf. da 6
kg.0,40ca
€/kg.15,50



Filetto
conf. kg.0,70 ca
€/kg.16,00



Stinco
kg.1,00 ca
€/kg.7,90



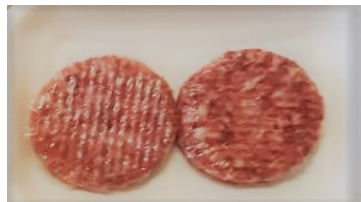
Bistecche di coppa
conf. da 2
kg.0,20ca
€/kg.12,50



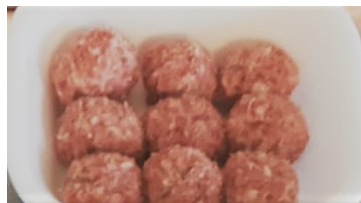
Bracioline
Conf. da 2
kg.0,40ca
€/kg.9,00



Costine
conf. da kg.0,70a
€/kg.8,50



Hamburger
conf. da 2 kg,0,2ca
€/kg.9,50



Polpette
conf. da 9
kg.0,25ca
€/kg.9,50



Spezzatino
Kg.0,60ca
€/kg.8,50



Pasta di salame
conf. da kg.0,5ca
€/kg.17,00



Macinata scelta
conf. da kg.0,5ca
€/kg.7,50



**Grigliata:1 bracio-
la,2 spiedini,1 sa-
lamella,2costine**
€/cad.13,00



Spiedini
Kg.0,60ca
€/kg.14,00

Consegnamo a:
**Pavia - Voghera (PV) -
Segrate (MI) -
Cernusco s.N. (MI) -
Cassina de' Pecchi (MI) -
Brugherio (MI) -
Gessate (MI) - Melzo (MI)**