



CLAUDIA ANTONINI

PERMANENT MAKEUP





TRUCCO PERMANENTE O SEMIPERMANENTE

Il trucco permanente o semipermanente è una tecnica di dermopigmentazione che consiste nel **dare colore allo strato più in superficie del derma** con tecniche simili a quelle del tatuaggio tradizionale ma con strumenti più delicati e con colori che sono bioassorbibili, chiamati pigmenti. Il trucco permanente è a tutti gli effetti un tipo di make up, ovvero un trucco nato per durare più di un make up tradizionale, ma non troppo a lungo perchè perderebbe di bellezza.

Il trucco permanente è la soluzione ideale per chi desidera essere curata in qualsiasi situazione, ha la necessità di un makeup perfetto 24 ore su 24, pratica sport, ha difficoltà nel realizzare il makeup tramite pennelli e pennarelli da trucco o ha problemi di irritazioni ai prodotti da trucco tradizionali.

DERMOPIGMENTAZIONE: TECNICA O ARTE?

La dermopigmentazione è una disciplina artistica prima che tecnica. I dermopigmentisti sono dei veri e propri pittori e ogni pittore dipinge in modo differente! Ognuno ha un occhio diverso, una visione delle proporzioni e dei colori diversa, una mano diversa e anche una preparazione ed un'esperienza diversa! Affidare il tuo viso ad un *artista* piuttosto che ad un altro non è una questione di prezzo ma di gusto estetico, capacità, fiducia e intelligenza.

MICROBLADING O DERMOGRAFO? CHE CONFUSIONE!

Il trucco permanente può essere eseguito con tecniche manuali (microblading), elettromeccaniche (dermografo) o miste. Le punte di tutti gli strumenti sono **sterili e monouso**. È fondamentale che l'operatore sia specializzato in diverse tecniche di dermopigmentazione al fine di poter far fronte alle diverse morfologie del viso e alle diverse caratteristiche della pelle sulla quale si sta lavorando.

IL POST TRATTAMENTO. FASI DI GUARIGIONE DEL TRUCCO PERMANENTE

FASI DI GUARIGIONE DEL TRUCCO PERMANENTE

Se hai fatto il trattamento di trucco permanente alle sopracciglia, agli occhi o alle labbra devi tenere ben a mente che questo è composto da una seduta principale e dalle sedute di ritocco: le sedute di ritocco sono importanti quanto la prima. Il trattamento quindi senza le sedute di ritocco non è completo, qualsiasi sia lo stato della zona trattata.

CHE COSA SUCCEDA NEI GIORNI SUCCESSIVI ALLE SEDUTE DI DERMOPIGMENTAZIONE?

Che sia la prima seduta o un ritocco, dopo aver effettuato ciascun trattamento di trucco permanente la condizione della zona trattata passerà attraverso queste fasi:

Fase 1) Ossidazione

terminata la seduta di trucco permanente, il pigmento a contatto con l'aria si inizierà ad ossidare. Questo fenomeno è assimilabile a quanto accade ad una mela una volta tagliata, che a contatto con l'ossigeno dell'aria appunto si scurisce. Già dalla fine della seduta, a causa di questo fenomeno una parte trattata si potrebbe presentare più scura rispetto all'altra a causa dell'ossidazione iniziata prima in una delle due zone.

Fase 2) comparsa delle crosticine

Dal secondo giorno il colore si ossiderà del 30/40% rispetto al colore originale apparendo molto più scuro:

- le sopracciglia sembreranno più grandi e spesse
- le labbra di un colore diverso da quello effettuato, di un tono differente e più scuro.

Inizieranno a formarsi delle crosticine (pellicine scure) che perdureranno da 5 a 10 giorni secondo l'età e le caratteristiche della pelle.

Fase 3) Apparente scolorimento

Una volta distaccate le crosticine, il colore sottostante sembrerà sparito del tutto o sarà molto molto leggero. Questo è un fenomeno transitorio dovuto al collagene che si sta riformando che rende la pelle molto opaca.

Fase 4) Guarigione

Nei giorni seguenti la caduta delle crosticine, il colore riaffiorerà molto lentamente e potrà impiegare dai 14 ai 40 giorni (variabili da persona a persona) per tornare alla normalità.

SU DI ME IL TRATTAMENTO NON HA FUNZIONATO?

Ma certo che ha funzionato! Stai attraversando il periodo di guarigione ed è normale che, dopo il distacco delle crosticine, tu non veda il colore del trucco permanente. Questo accade anche dopo la seduta di rinforzo.

Dopo ciascun trattamento, la pelle (dove è stata eseguita la dermopigmentazione) è più opaca a causa del collagene cicatriziale ed impiega da 25 a 40 giorni per tornare alla normalità. Questo periodo di tempo è variabile in funzione anche dell'età del soggetto.

TRUCCO PERMANENTE PER LE SOPRACCIGLIA



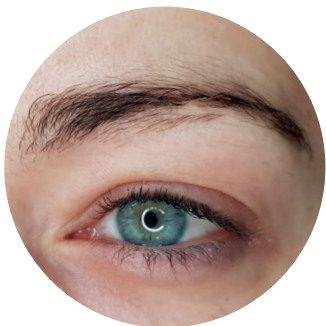
Si ricorre al trucco permanente alle sopracciglia per ricostruire parzialmente o totalmente il sopracciglio o per ridelinearlo nel caso abbia una forma che non si gradisce. Il sopracciglio è ciò che maggiormente influenza la nostra espressività: è infatti uno dei primi elementi del volto su cui si concentra la nostra attenzione quando lo osserviamo.

Un sopracciglio pieno e folto è indice di giovinezza e freschezza: ridando la giusta forma e densità alle sopracciglia si contribuisce a rendere il viso più bello, fresco e luminoso.

Le sopracciglia, dove presenti, non verranno depilate ma, compatibilmente con la forma che si andrà a realizzare, i peli esistenti contribuiranno a migliorare l'effetto finale.

Questo trattamento è indicato per te se:

- non hai problemi di diradamento ma vuoi una maggiore definizione e una forma ideale
- hai problemi di diradamento causato dall'età o da alopecia meccanica, ovvero quel fenomeno di perdita dei peli indotto ad esempio da strappamento o pulizia con pinzetta protratti nel tempo
- hai diradamento totale o parziale causato da cure, terapie, patologie o malattie autoimmuni come l'alopecia areata o universale
- sai di doverti sottoporre a cicli di chemioterapia ed in via preventiva vuoi evitare il disagio della perdita dei peli delle sopracciglia
- desideri liberarti definitivamente dal make up quotidiano!



LE TECNICHE

EFFETTO PELO

È una tecnica chiamata anche iper realistica ed ha come obiettivo quello di tatuare le sopracciglia a pelo , quindi disegnare in maniera nitida i peli delle sopracciglia. Adatta a :

- chi non usa make up per le sopracciglia
- chi vuole un aspetto realistico e naturale
- chi ha sopracciglia diradate con pochi peli

SFUMATURA EFFETTO OMBRETTO

Con questa tecnica mediante una leggera sfumatura degradé si dona alle sopracciglia un elegante effetto make up. Adatta a:

- chi vuole avere una forma sempre definita
- chi se le trucca e ama vedersi riempiti i buchetti
- tutti tipi di pelle
- chi ha sopracciglia con peli spessi o folte.

LAMINAZIONE CIGLIA

Tutte noi vorremmo svegliarci la mattina con occhi stupendi da cerbiatta, ma realisticamente sono pochissime le fortunate ad avere ciglia folte, lunghe e naturalmente incurvate. Per raggiungere l'obiettivo di ciglia al top si può optare per la laminazione ciglia: un trattamento che garantisce un risultato non solo estetico ma anche curativo, perchè nutre le ciglia in profondità, le rigenera e irrobustisce. Non ci sono controindicazioni particolari per la laminazione ciglia perciò è consigliata a diverse persone. Nei casi di ciglia particolarmente dritte e all'ingiù, si può scegliere questa tecnica per risollevarle e ottenere uno sguardo più aperto. Per chi ha ciglia disordinate la laminazione permette di separarle tra loro e fissarle nella posizione desiderata, valorizzando lo sguardo.

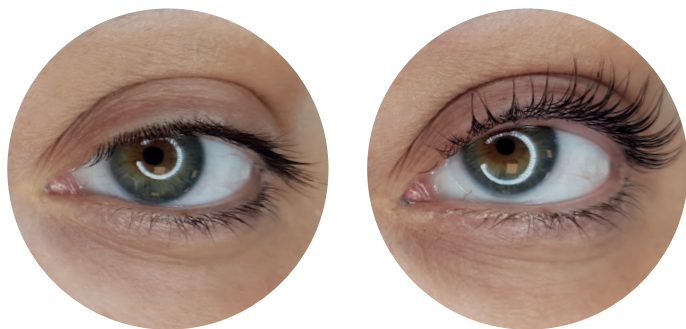
COS'È LA LAMINAZIONE DELLE CIGLIA?

La laminazione ciglia (Lash Lifting) è un trattamento estetico curativo avanzato che ha due principali funzionalità. La prima è di conferire curvatura e volume ed enfatizzare il colore delle ciglia. La seconda è nutrire e restituire corpo e spessore al pelo, creando una curvatura permanente. Durante la seduta si utilizzano prodotti naturali contenenti cheratina, aminoacidi e vitamine, che irrobustiscono e rigenerano le ciglia dandogli corpo, luce e vitalità.

COME SI ESEGUE

Si tratta di 5 step per una durata complessiva di circa 60 minuti, durante i quali starete comodamente sdraiate su un lettino.

- **Pulizia:** per una buona riuscita del trattamento è fondamentale preparare la zona da trattare, eseguendo un buon demaquillage per eliminare ogni residuo di trucco o impurità.
- **Curvatura:** il trattamento incurvante viene realizzato attraverso l'uso di specifici prodotti emollienti ed idratanti, posizionando le ciglia sul bigodino di silicone.
- **Nutrimento:** il trattamento nutriente è a base di cheratina che rende lucide e forti le ciglia, le proteine della seta, l'acido ialuronico e il pantenolo servono a nutrirle e renderle più brillanti.
- **Tinta:** qui si può procedere con la colorazione della tinta preferita ma qualora non si desideri cambiare la nuance naturale del pelo, si andrà direttamente al passaggio successivo.
- **Trattamento fissante:** quest'ultima fase prevede l'applicazione di oli nutrienti per aprire le squame delle ciglia e permettere al trattamento di penetrare in profondità, fissando la curvatura delle ciglia precedentemente eseguita.



LAMINAZIONE SOPRACCIGLIA

Avete mai sentito parlare della laminazione delle sopracciglia? Sapete che cos'è e in cosa consiste questo trattamento estetico? Negli ultimi tempi la tendenza è molto cambiata per quanto riguarda le sopracciglia: si tende ad avere avere sopracciglia folte preferibilmente pettinate all'insù e lucide.

CHE COS'È LA LAMINAZIONE SOPRACCIGLIA E QUANTO DURA

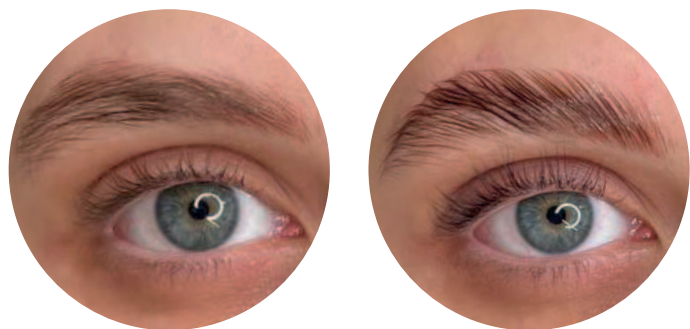
Consiste nel pettinare i peli verso l'alto come in una sorta di effetto lifting, si riesce a rimodellare e a riempire l'arcata delle sopracciglia. L'utilizzo di alcuni ingredienti nutrienti come la cheratina aiuta a far apparire le sopracciglia più lucide e sane. Stimolandone la crescita. I risultati dimostrano la grande efficacia di questo trattamento, che sembra quasi una piega per le sopracciglia.

A CHI È CONSIGLIATA LA LAMINAZIONE DELLE SOPRACCIGLIA?

Questo trattamento è consigliato soprattutto a chi desidera avere un' arcata sopraccigliare dall'aspetto folto e ordinato, mantenendo sempre un effetto naturale. La laminazione delle sopracciglia, ha il grande pregio di riuscire a dare una nuova forma e una nuova posizione ai peli del nostro sopracciglio, riuscendo in questo modo a regalarci un aspetto sicuramente più curato.

COME SI ESEGUE LA LAMINAZIONE ALLE SOPRACCIGLIA

- **Nella prima fase** l'estetista applica sulle sopracciglia di un prodotto idratante e successivamente passa a pettinare i peli.
- **Il secondo passaggio** prevede l'utilizzo di un altro prodotto che serve a fissare i peli delle sopracciglia, di solito si tratta di gel alla cheratina, da lasciare in posa per circa 20 minuti. Di solito l'effetto più richiesto è una sorta di sopracciglia insaponate, lucidissime e ben pettinate.
- **Nella terza e ultima fase** si rifinisce il look con una specifica tinta per sopracciglia e, a seguire, con un'ulteriore pulizia eseguita con le pinzette. L'intero trattamento ha una durata in media di 30-40 minuti.





TRUCCO PERMANENTE PER LE LABBRA

Il trucco permanente per labbra consiste nella micropigmentazione delle labbra. La matita o il rossetto possono sbavare o devono essere ripassati più volte al giorno: con il trucco permanente non avrai più bisogno di continui ritocchi al make up. In particolare la tecnica effetto sfumato consente di avere un contorno labbra definito, ma senza la classica linea visibile: le labbra appaiono più grandi e voluminose, con un aspetto molto naturale.

Questo trattamento è indicato per te se:

- desideri far apparire le labbra più carnose
- hai un contorno poco definito
- vuoi correggere un contorno asimmetrico
- desideri rinvigorire il colore delle labbra
- non puoi utilizzare rossetti a causa di allergie
- hai cicatrici e segni frastagliati sui contorni della bocca
- desideri labbra sempre perfette!





SERVIZI UOMO

TRUCCO PERMANENTE SOPRACCIGLIA

Per gli uomini la vera arma di seduzione è lo sguardo. E ciò che rende uno sguardo accattivante, magnetico e profondo sono le sopracciglia!

L'uomo può ricorrere al trucco permanente per:

- rendere più armonica la forma a volte irregolare
- coprire forme di alopecia areata e/o totale o diradamenti causati da errori di epilazione
- camuffare e rendere meno visibili cicatrici dovute ad interventi chirurgici o cicatrici da incidenti
- migliorare la bellezza del proprio viso, rendere lo sguardo più profondo.

Come per le donne prestare attenzione alla professionalità dell'operatore che esegue il lavoro è fondamentale: le sopracciglia dell'uomo dovranno apparire naturali, meno curate, "disordinate" e un po' "rade". La tecnica effetto pelo, che garantisce naturalezza, è l'unica applicabile ai casi maschili. La scelta del pigmento sarà quanto più possibile simile al colore dei peli naturali, ove presenti, al colore dei capelli e comunque alla tonalità della pelle.

LAMINAZIONE SOPRACCIGLIA

Si consiglia quando le sopracciglia sono disordinate, robuste e ribelli: si tratta di una specie di permanente e il risultato dura circa 1 mese.

LAMINAZIONE CIGLIA

Con la procedura di laminazione, le ciglia vengono levigate, stirate, rieducate ad una corretta posizione, tinte, ispessite, nutrite e idratate. Molto adatta alle ciglia maschili che sono quasi sempre dritte o all'ingiù, incrociate o disordinate, molto secche o sfibrate.

TRUCCO PERMANENTE: FAQ

LE MIE SOPRACCIGLIA NATURALI SARANNO TOLTE O DANNEGGIATE DAL TRATTAMENTO?

Assolutamente no: le tue sopracciglia naturali non verranno tolte e il trattamento non le danneggia in alcun modo.

QUANTE SEDUTE OCCORRONO PER COMPLETARE IL TRATTAMENTO E QUANTO DURANO?

Il trattamento completo è composto generalmente da due sedute (a meno che non ci siano correzioni di vecchi lavori da eseguire o pelli particolarmente difficili). **La prima seduta** si struttura in una parte di progettazione della durata di circa un'ora e in una parte di realizzazione del lavoro per un totale di due ore e trenta. Al termine di questa seduta il lavoro sarà completato e l'aspetto sarà ottimale e definitivo.

La seconda seduta, obbligatoria dai 2 ai 6 mesi dalla prima seduta, serve a rinforzare il pigmento che, dopo la prima seduta, subisce fenomeni di riassorbimento e assestamento che necessitano di una verifica ravvicinata obbligatoria.

IL TRUCCO PERMANENTE È DOLOROSO?

Assolutamente no. In particolare il mio trattamento è reso dolce e indolore attraverso l'applicazione di prodotti lenitivi.

DOPO LE SEDUTE DI TRUCCO PERMANENTE SONO PRESENTABILE IN PUBBLICO?

A prescindere dalla zona trattata, si è subito presentabili in pubblico! Dopo il trattamento si può tornare a lavoro o alle normali attività: l'aspetto sarà da subito ottimale e definitivo. Non vi saranno tumefazioni, lividi o irritazioni evidenti. Si potrà verificare, solo in alcuni casi sulle sopracciglia, un lieve rossore che sparirà nell'arco di pochi minuti dopo il trattamento. Nel caso di trattamento alle labbra si potrebbe verificare un lieve gonfiore che sparirà nell'arco di poche ore.

QUANTO DURERÀ IL TRUCCO PERMANENTE?

Con molta approssimazione, la durata in buono stato del trucco permanente va dai 6 ai 12 mesi. Dopo questo periodo se non verranno effettuate le sedute di revisione periodiche, il trucco permanente verrà lentamente riassorbito in un periodo che va 2 a 4 anni.

I COLORI CHE SI USANO NEL TRUCCO PERMANENTE SONO SICURI?


I pigmenti che utilizzo, ovvero i colori, sono puri e certificati, prodotti in Europa, dermatologicamente testati, anallergici e non contengono nickel. Tutti gli strumenti utilizzati sono sterili e monouso. Eseguo i trattamenti esclusivamente presso il mio studio privato, allestito allo scopo, nel rispetto delle norme igienico sanitarie. Tutti gli strumenti utilizzati sono sterili e monouso.

HO UN PO' DI TIMORE: COME POSSO SAPERE COME VERRÀ SU DI ME?

Non devi temere: ti stai affidando ad una specialista con esperienza che effettua centinaia di dermopigmentazioni ogni anno. Posso garantirti che la forma, il colore e l'effetto saranno quelli più adatti per te e quello che farò sarà quello che tu avrai verificato ed approvato.



LE MIE QUALIFICHE PROFESSIONALI

- Qualifica Professionale Estetica
 - Qualifica Professionale Truccatrice - Make Up Artist
 - Diploma Microblading Lash&Blade
 - Specializzazione Avanzata Sopracciglia Ombre ed Eyeliner
 - Diploma Microblading Phibrows
 - Conseguimento Livello Phibrows Artist
 - Specializzazione Laminazione Ciglia
 - Diploma Perfection Training Phibrows
 - Diploma Manual Shading Phibrows
 - Diploma Trucco Permanente J Academy
 - Titolo Phibrows Royal Artist (prima in Umbria)
 - Diploma Trucco Permanente Master Internazionale Andrea Calubini
 - Masterclass Cashmere Brows e Casual Eyeliner di Oksana Martinenko
 - Diploma tecniche di Rmozione/schiarimento by Ecuri cosmetics
- 
- A decorative graphic at the bottom of the page consisting of two overlapping, wavy, dark grey shapes that create a sense of movement and depth.



CLAUDIA ANTONINI
PERMANENT MAKEUP

VIA SANDRO PERTINI 5
SANTAMARIA DEGLI ANGELI
CENTRO COMMERCIALE
LA STELLA DEGLI ANGELI

- ... mob. +39 351 8401470
- ✉ antonini.claudia@hotmail.com
- f antoniniclaudia3@gmail.com
- 📷 [claudia.antonini.pmu](https://www.instagram.com/claudia.antonini.pmu)